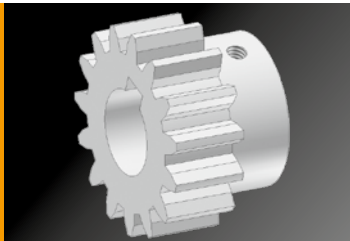
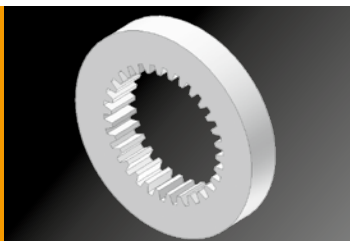


Verzahnungen



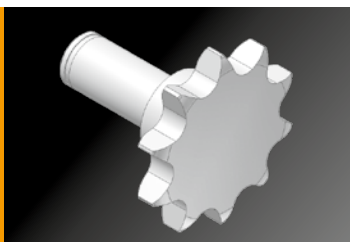
Stirnräder Schrägstirnräder

- Modul 0,5 bis 30, von \varnothing 10 mm bis \varnothing 1300 mm
- Evolventenprofile DIN 5480 und DIN 5482
- Diametral Pitch (DP) Verzahnungen
- Kerbverzahnungen DIN 5481
- Keilwellenprofile DIN 5461 – 5465 und DIN 5471 – 5472, DIN ISO 14, \varnothing 320 mm, bis Länge 3150 mm



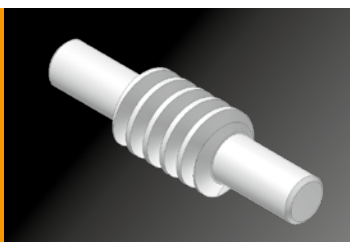
Wälzstossen

- Modul 0,5 bis 16, außen \varnothing 10 mm bis \varnothing 1300 mm, innen \varnothing 10 mm bis \varnothing 1800 mm, Verzahnungslänge 300 mm
- Kerbplanverzahnungen Modul 0,3 bis 3
- Evolventenprofile DIN 5480 und DIN 5482
- Kerbverzahnungen DIN 5481
- Diametral Pitch (DP) Verzahnungen



Kettenräder

- in Zoll (1/4" bis 2") und Millimeterteilung (5 bis 50,8)
- \varnothing 10 mm bis \varnothing 1300 mm



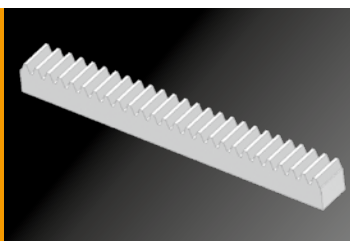
Schnecken

- wirbeln, fräsen und schleifen der Schneckenflanken
- Modul 0,8 bis 10



Schneckenräder

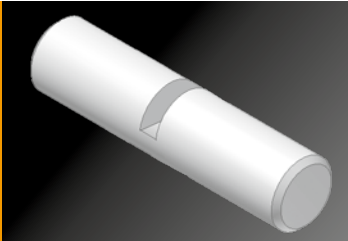
- Modul 0,8 bis 30, von \varnothing 10 mm bis \varnothing 1250 mm



Zahnstangen

- bis Modul 8 und 2000 mm Länge

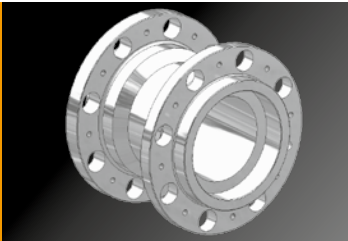
Bearbeitungen



Sägen

- bis Ø 420 mm
- großer Materialvorrat:

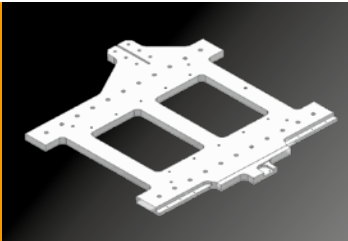
16MnCr5	(1.7131)	15CrNi6	(1.5919)
20MnCr5	(1.7147)	30CrMoV.9	(1.7707)
C45	(1.0503)	34CrAlNi7	(1.8550)
42CrMo4	(1.7225)	X19NiCrMo4	(1.2764)
18CrNiMo 7-6	(1.6587)		



CNC-Drehen

- CNC mit angetriebenen Werkzeugen**
- Ø 10 mm bis Ø 800 mm, Länge 3000 mm
 - Ø 200 mm bis Ø 1800 mm, Länge 1250 mm

- Konventionell:**
- Ø bis 2500 mm, Länge 3500 mm
 - Ø bis 3200 mm, Länge 600 mm



CNC-Fräsen

- CNC mit bis zu 5 Achsen**
- X = 3000 mm, Y = 1100 mm, Z = 900 mm

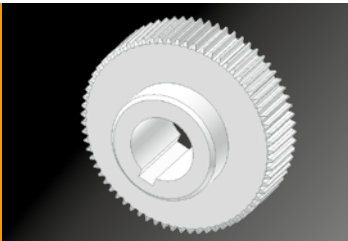
- Konventionell mit bis zu 5 Achsen**
- X = 1500 mm, Y = 500 mm



CNC Schleifen Innen/Aussen

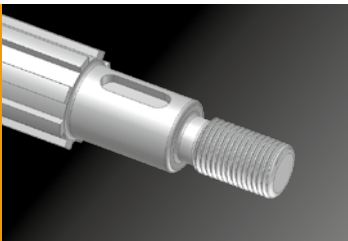
- Innenschleifen**
- Ø 10 mm bis Ø 1200 mm, Länge 500 mm

- Außenschleifen**
- Ø 5 mm bis Ø 900 mm, Länge 2500 mm
 - Ø 500 mm bis Ø 1500 mm, Länge 500 mm



CNC Zahnflanken- schleifen

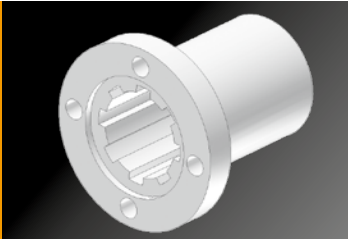
- von Stirn- und Schraubenrädern (Reishauer, Höfler, Niles)
- Modul 0,5 bis 30, Ø 10 mm bis Ø 1250 mm



Gewindeschleifen

- bis Ø 315 mm, bis 800 mm Länge

Bearbeitungen



Nut

- räumen
- ziehen
- stoßen

Breite von 3 mm bis 150 mm, Länge 540 mm



Härten

Einsatz-, Induktions-, Vakuum- und Nitrierhärten, Plasmanitrieren, Teniferen, Rissprüfen
(externe Dienstleistungen)



Bogenzahn- Gelenkwellen

- Ø von 40 mm bis 200 mm, Länge bis 2.000 mm
- extrem hohes Drehmoment
- Achsenneigungen bis 11°



Baugruppen / Systemlösungen

Konstruktion und Bau von kompletten Maschinenanlagen

- für die Herstellung und Weiterverarbeitung von Stahlwolle und Metallfasern
- Getriebe-Instandsetzung (Generalüberholung)
- Sondergetriebe mit Konstruktion
- Fertigung nach Zeichnung



Messen / Lohnmessungen

- Klingelberg PNC 60 max. 630 mm
- Wenzel Messzentrum LH20/30/15
Messwege: X = 2.000, Y = 3.000, Z = 1.500 mm
Rundtisch Ø 1.000 mm, Tragfähigkeit nominell 8 to
Messen von:
 - Verzahnungen und anderen rotationssymmetrischen Teilen
 - sowie prismatischen Teilen
 - Einzelteilen bis hin zu Serienteilen

+ dazugehörige Prüfprotokolle

Kontakt

ALBERT SEITZ GmbH
Zahnrad- und Getriebebau
Industriestraße 13-15
77948 Friesenheim

Fon 0 78 21 / 96 58-0
Fax 0 78 21 / 96 58-80
Faxanfrage 0 78 21 / 96 58-28

info@zahnrad.com
www.zahnrad.com